

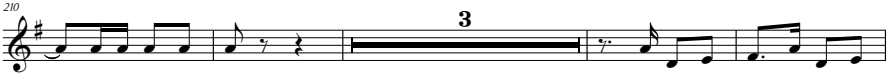
สี่ทลอมทา

พระนิพนธ์ใน สมเด็จพระเจ้าฟ้าบรมพิตรสุญมพินธุ

สี่ท่อน
Horn in E♭ 2



สี่ลอลดา
Horn in E \flat 2



สี่ล่อตา
Horn in E \flat 2



สี่ล่อตา
Horn in E \flat 2

ส่วนขึ้น ก่อน ๒

2

6

12

24

32

37

45

51

57

64

71

สี่ท่อน
Horn in E \flat 2



สี่ท่อนดา
Horn in E♭ 2



สี่ท่อน
Horn in E \flat 2

11



สี่ท่อน
Horn in E \flat 2

12



สี่ทลอตา
Horn in E \flat 2

สองชั้น ท่อน ๑

7

16

23

31

39

45

51

57

63

70

77

pp

ສິດລອດາ
Horn in E♭ 2



สี่ลอลดา
Horn in E \flat 2



สี่ท่อนดา
Horn in E \flat 2

สองชั้น ท่อน ๒

10

18

26

34

42

50

58

67

74

81

88

สี่ท่อนดา
Horn in E \flat 2



สี่ท่อน
Horn in E \flat 2



สี่ล่อตา
Horn in E♭ 2

ขึ้นด้วย ร้อย ๑

The image shows a musical score for Horn in E-flat 2, titled 'สี่ล่อตา' (Si Lo Ta). The score is written in treble clef with a key signature of one sharp (F#) and a 2/4 time signature. It consists of ten staves of music, each starting with a measure number. The notation includes various rhythmic values such as quarter notes, eighth notes, and sixteenth notes, along with rests and dynamic markings. The piece begins with a rest for the first measure, followed by a series of rhythmic patterns. The score concludes with a double bar line and repeat dots at the end of the tenth staff.

สี่ท่อน
Horn in E \flat 2



สี่ล่อตา
Horn in E \flat 2

ขึ้นด้วย ก่อ ๖

The image shows a musical score for Horn in E-flat 2, titled 'สี่ล่อตา'. The score is written in treble clef with a key signature of one sharp (F#) and a common time signature (C). The piece begins with a rest for two measures, followed by a series of eighth and sixteenth notes. The score is divided into measures, with measure numbers 8, 15, 22, 28, 35, 43, 51, 59, 68, 76, and 82 marked at the beginning of their respective lines. The music features a variety of rhythmic patterns, including eighth notes, sixteenth notes, and rests. The piece concludes with a final measure containing a fermata over a quarter note.